

# Bertolini

## Balcão Canto Obliquo

Oblique Corner Base Cabinet

Aparador Rincón Oblicuo



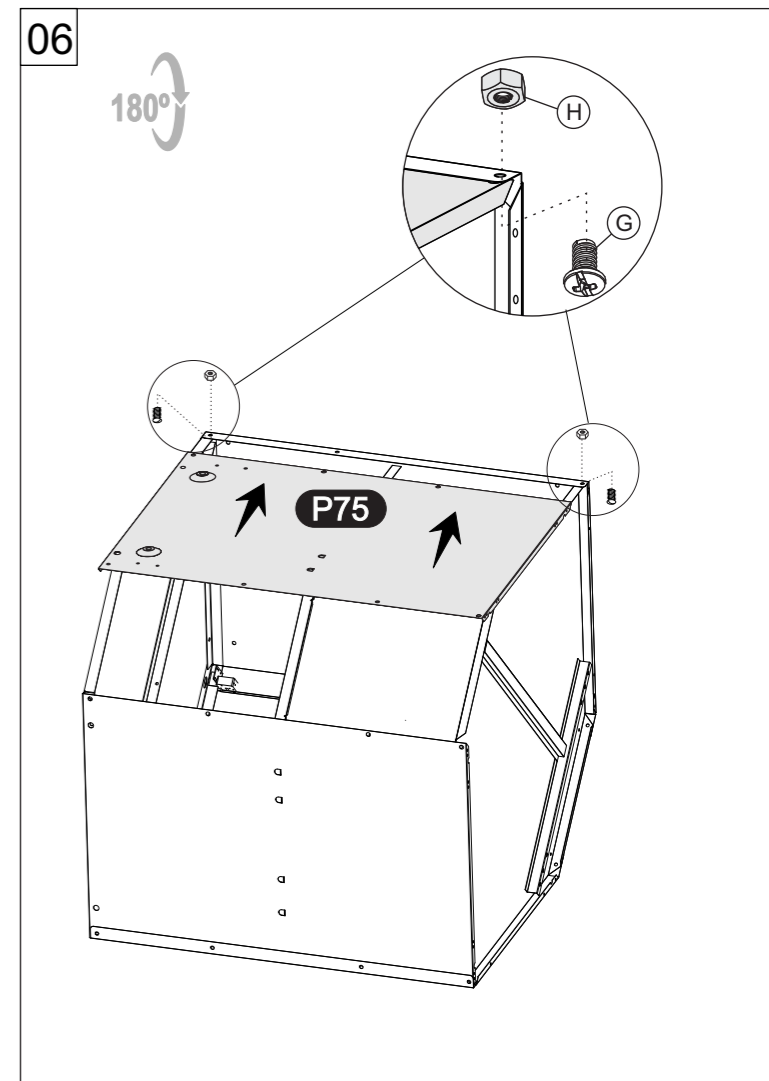
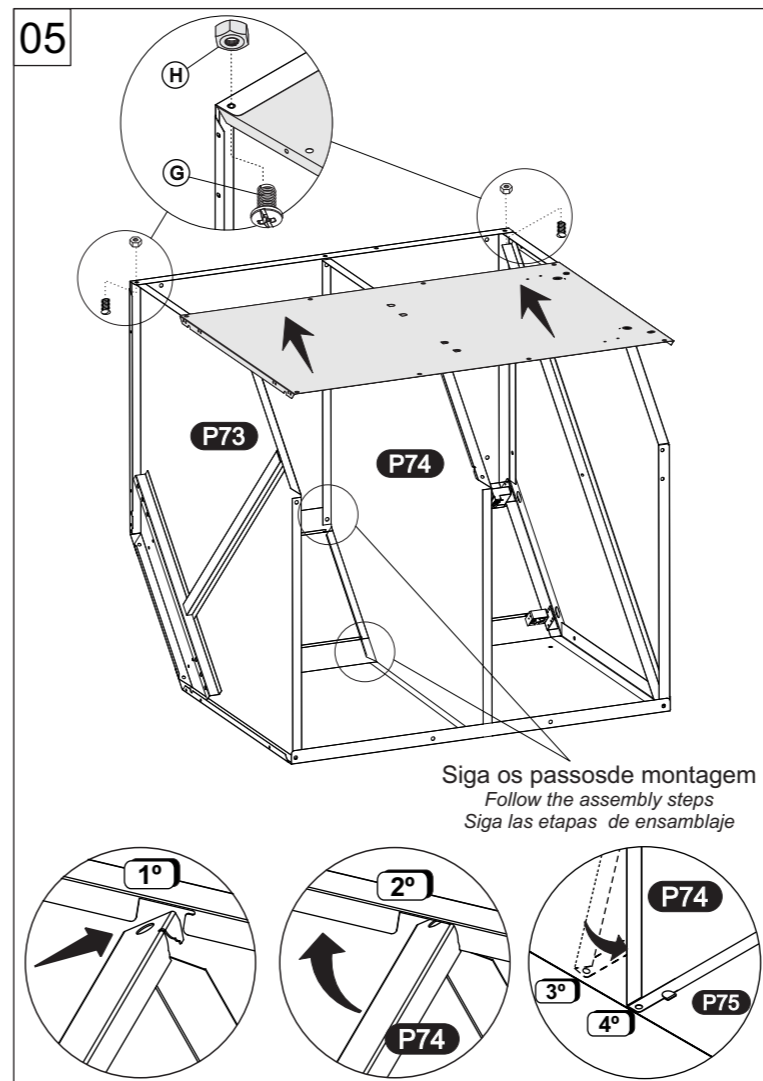
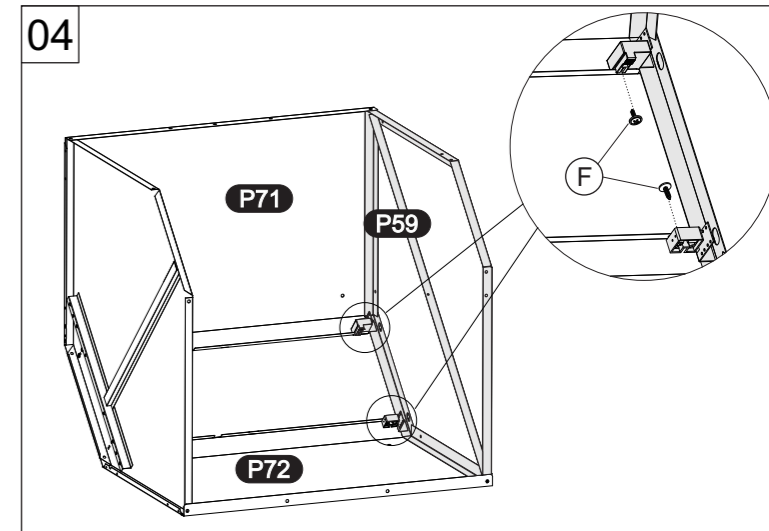
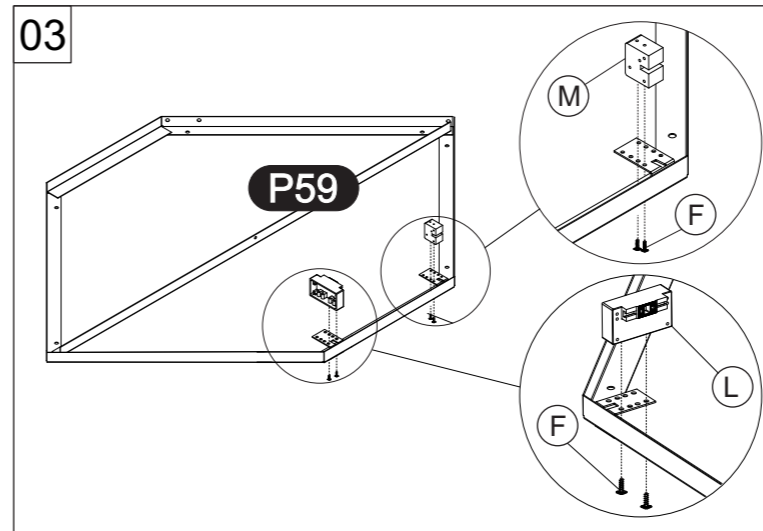
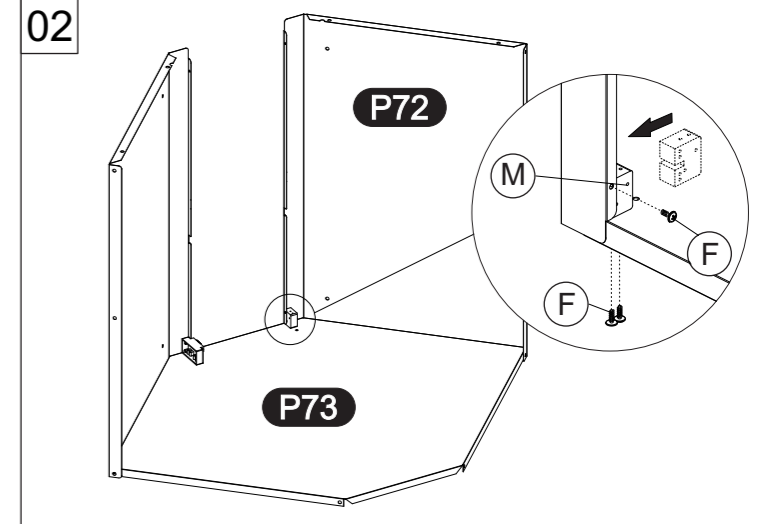
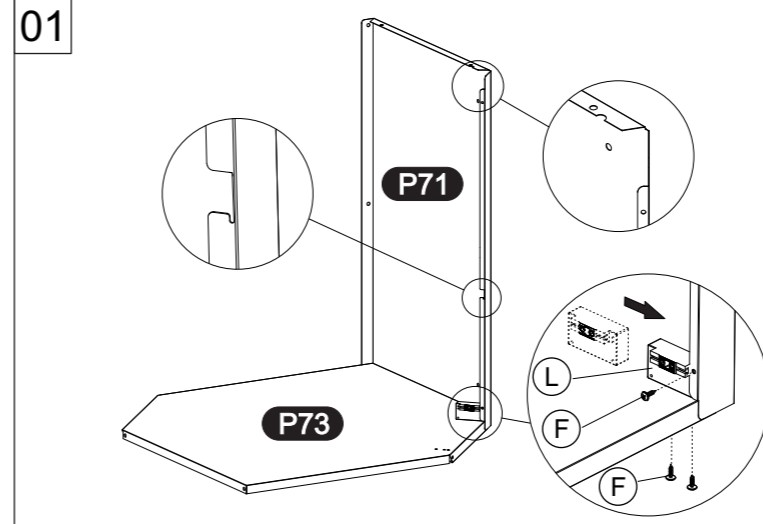
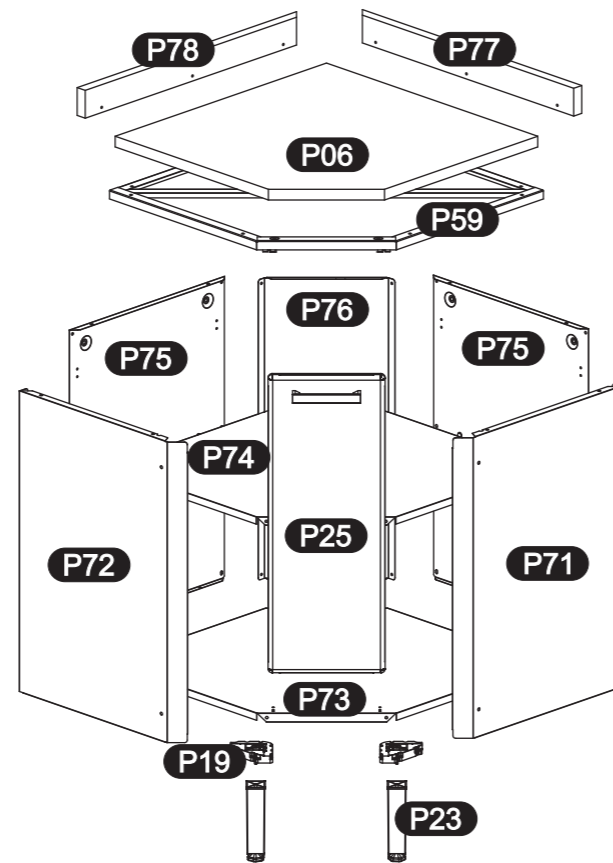
**ATENÇÃO:**  
 -Ler e observar atentamente toda a instrução antes de iniciar a montagem.  
 -Monte o móvel sobre uma forração, de preferência em cima de uma mesa.  
 -Somente aperte os Parafusos após a montagem do móvel.  
 -Observe que nas Laterais existe uma etiqueta de Indicação.

**ATTENTION:**  
 -Read the instructions carefully before starting the assembly  
 -Assemble the cabinet on a carpet on top of a table if possible.  
 -Fasten the screws only after the cabinet complete assembling.  
 -Observe that there is an indication label on the side units.

**ATENCIÓN:**  
 -Lea y fíjese atentamente en la esquemática de la ensamblaje, antes de armar el mueble  
 -Arme el mueble sobre una superficie protegida, de preferencia arriba de una mesa.  
 -Solamente apriete los Tornillos después del ensamblaje del mueble.  
 -Fíjese que en la lateral existe una etiqueta que indica la dirección

Códigos	Itens	Quantidade
Codes	Items	Quantity
Códigos	Elementos	Cantidad

P71	Lateral Direita /Right side Panel/Lateral derecha	01
P72	Lateral Esquerda /Left side Panel/Lateral izquierda	01
P73	Base /Base Panel/Base	01
P74	Prateleira /Shelf/Entrepano	01
P75	Fundo Maior /Large Bottom/Fondo Mayor	02
P76	Fundo Menor /Small Bottom/Fondo Menor	01
P59	Montante /Assembling Rod/Montante	01
P25	Porta /Door/Puerta	01
P06	Tampo /Top/Tabla	01
P77	Espelho Direito /Right Backsplash/Espeso Derecho	01
P78	Espelho Esquerdo /Left Backsplash/Espeso Izquierdo	01
P19	Suporte /Support /Supporte	04
P23	Pés /Legs/Patas	04



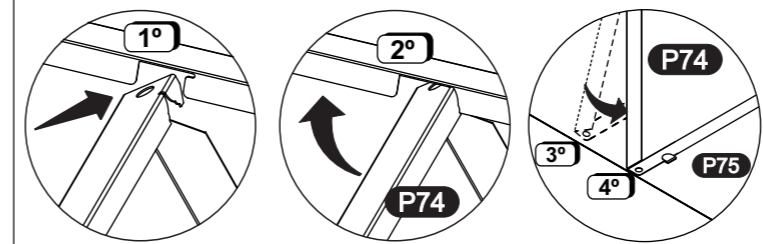
Ref:

7015 - 7115

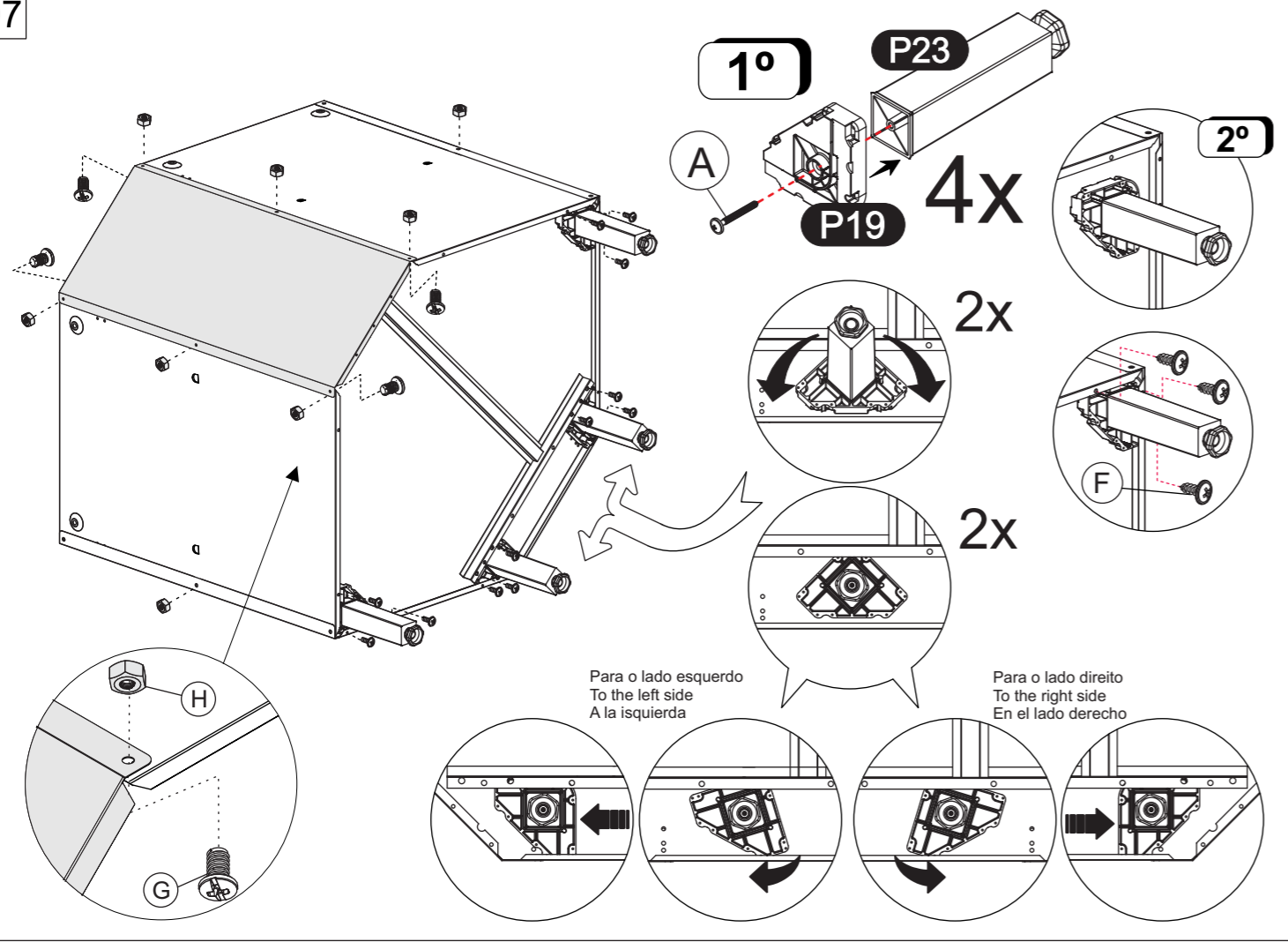


Acessórios	Quantidade	Acessórios	Quantidade
Hardware	Quantity	Hardware	Quantity
Accesorios	Cantidad	Accesorios	Cantidad
A	06	L	02
B	02	M	02
C	06	N	02
D	04	O	02
E	04	P	02
F	26	Q	01
G	14		
H	14		
I	04		
J	02		
K	02		

Siga os passos de montagem  
 Follow the assembly steps  
 Siga las etapas de ensamblaje

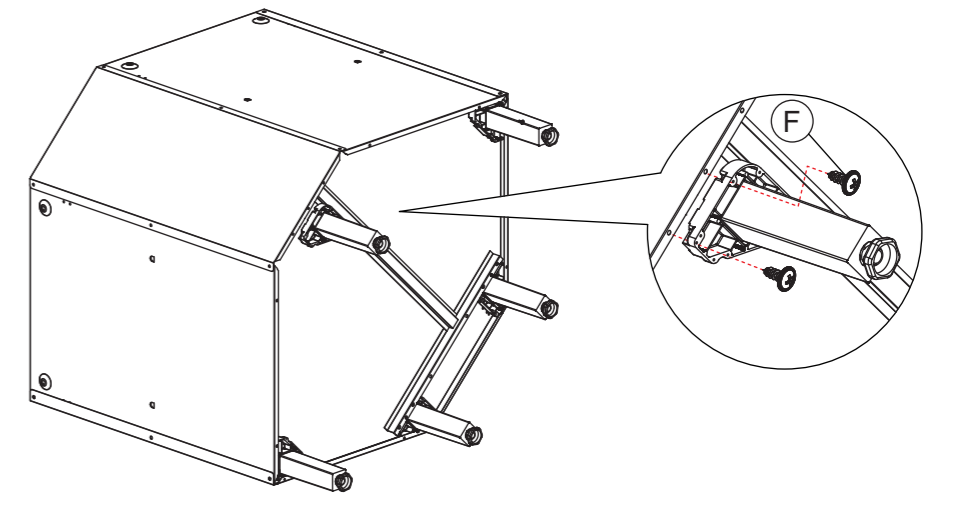


07



08

**Obs:**  
 Para Profundidade de 60  
 montagem com 5 pés.  
 For 23" depth assembly with 5 feet.  
 Para profundidad de 60 hancer la montaje  
 con 5 pies.



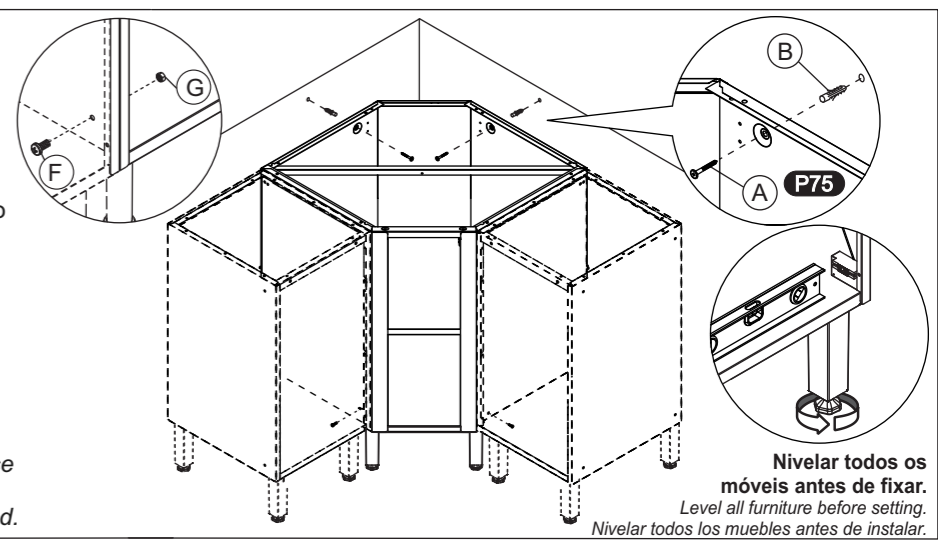
09

**Fixação na Parede**  
**Fastening to the wall**  
**Fijación a la pared**

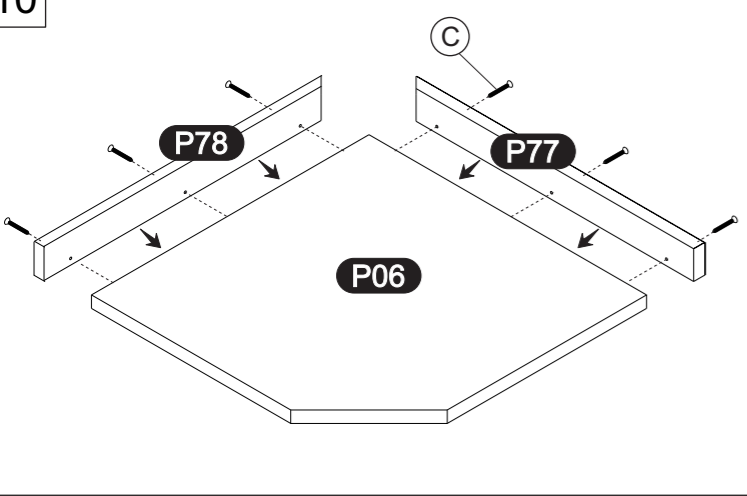
**IMPORTANTE:**  
 Para sua segurança, fixe o móvel na parede com o acessório fornecido pela Bertolini. **OBS.:** A Bertolini não se responsabilizará por acidentes decorrentes da não observância desta norma e pela fragilidade da parede.

**IMPORTANT:**  
 For your safety, fasten the cabinet to the wall with the accessory furnished by Bertolini. **NOTE.:** Bertolini will not be responsible for accidents resulting from non observing this norm or by the weakness of the wall.

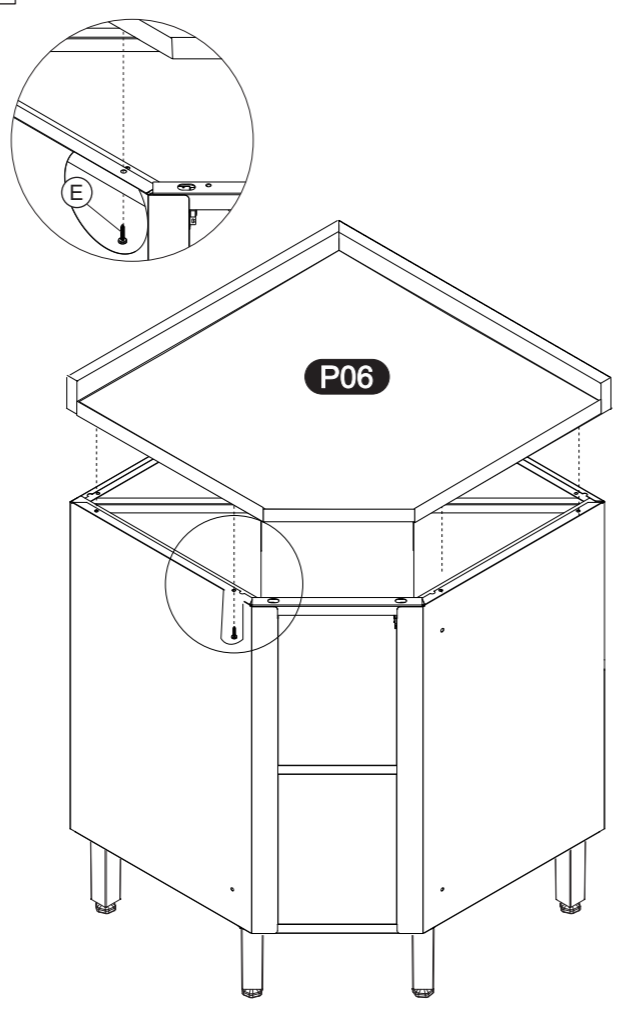
**IMPORTANTE:**  
 Para su seguridad, fije el mueble en la pared con el accesorio suministrado por Bertolini. **OBS.:** Bertolini no se responsabilizará por accidentes ocasionados por la inobservancia de esta norma y por la fragilidad de la pared.



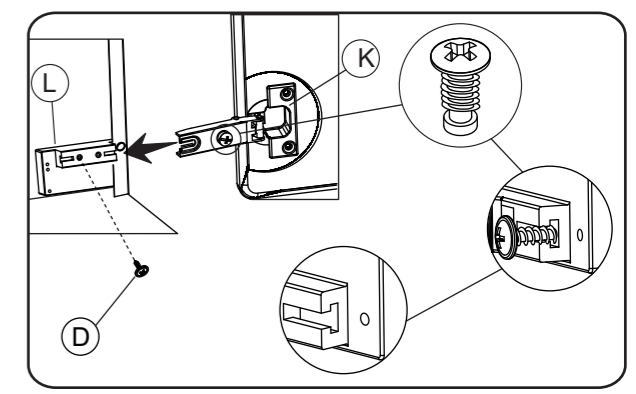
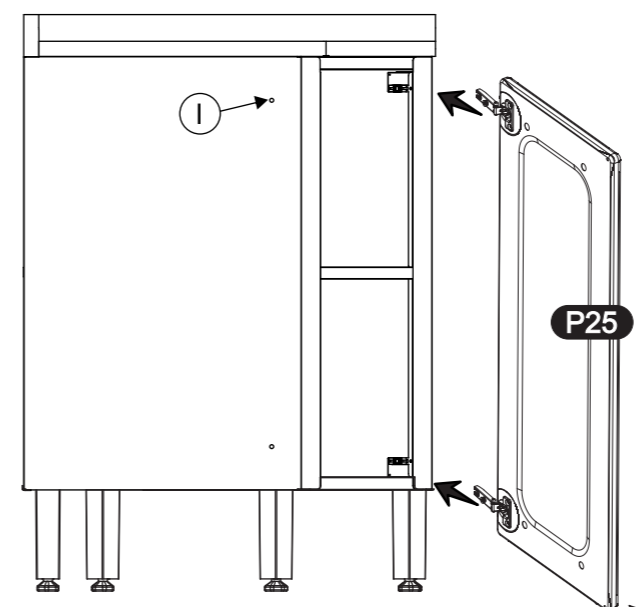
10



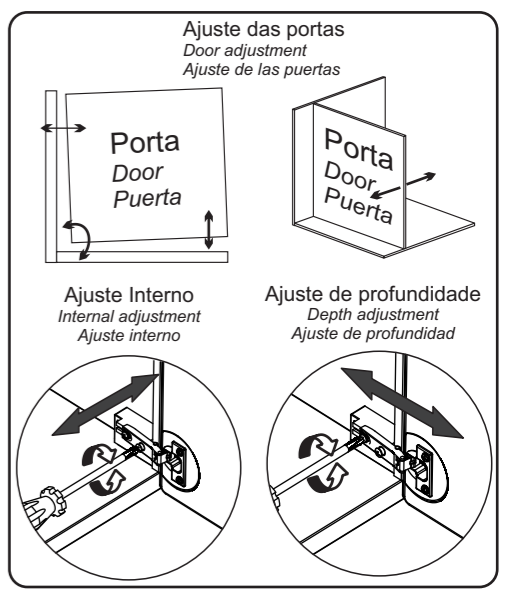
12



13



Colocar item (I) nas Laterais (P71) e (P72).  
 Place item (I) in the Sides (P71) and (P72).  
 Fije el ítem (I) en las Laterales (P71) y (P72).



11

