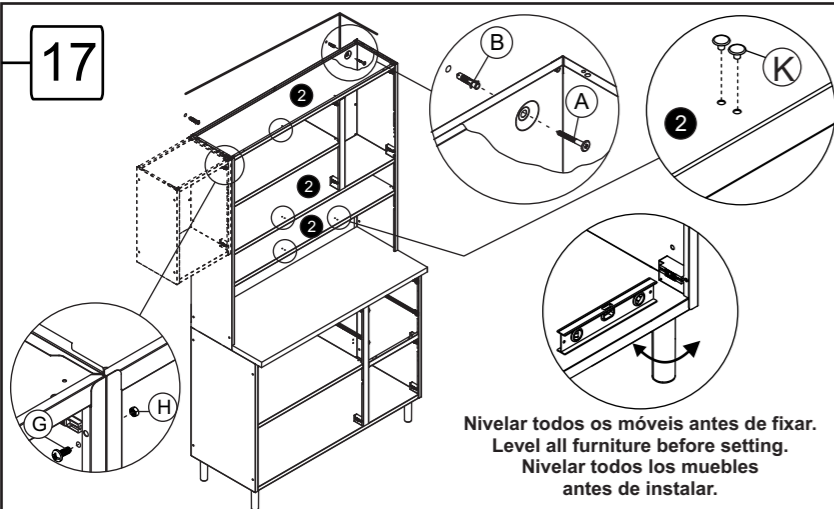


17



Nivelar todos os móveis antes de fixar.
Level all furniture before setting.
Nivelar todos los muebles
antes de instalar.

Fixação na Parede Fastening to the wall Fijación a la pared

IMPORTANTE:

Para sua segurança, fixe o móvel na parede com o acessório fornecido pela Bertolini. **OBS.:** A Bertolini não se responsabilizará por acidentes decorrentes da não observância desta norma e pela fragilidade da parede.

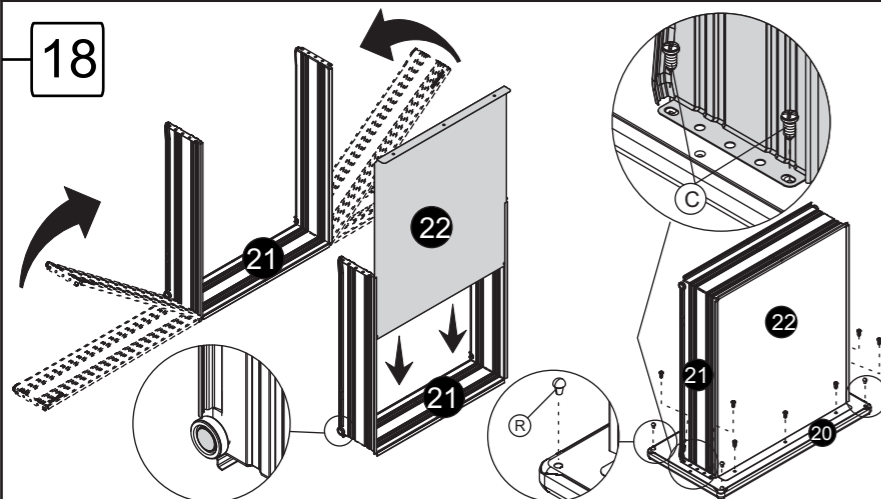
IMPORTANT:

For your safety, fasten the cabinet to the wall with the accessory furnished by Bertolini. **NOTE.:** Bertolini will not be responsible for accidents resulting from non observing this norm or by the weakness of the wall.

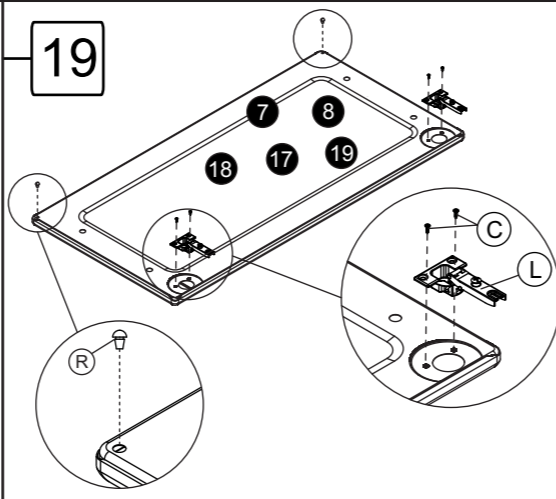
IMPORTANTE:

Para su seguridad, fije el mueble en la pared con el accesorio suministrado por Bertolini. **OBS.:** Bertolini no se responsabilizará por accidentes ocasionados por la inobservancia de esta norma y por la fragilidad de la pared.

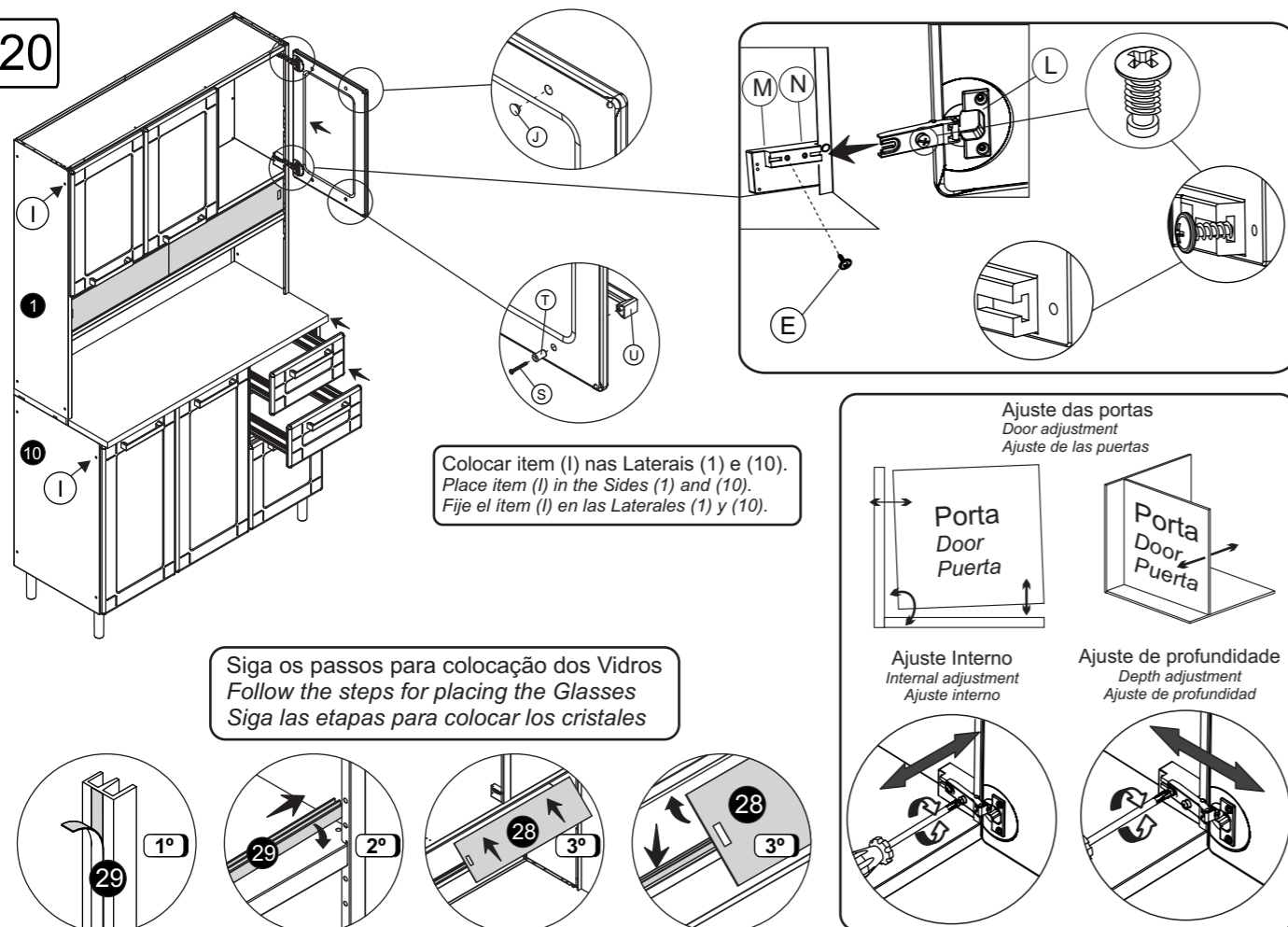
18



19



20



Colocar item (I) nas Laterais (1) e (10).
Place item (I) in the Sides (1) and (10).
Fije el ítem (I) en las Laterales (1) y (10).

Siga os passos para colocação dos Vidros
Follow the steps for placing the Glasses
Siga las etapas para colocar los cristales

Ajuste das portas
Door adjustment
Ajuste de las puertas

Porta
Door
Puerta

Ajuste Interno
Internal adjustment
Ajuste interno

Ajuste de profundidade
Depth adjustment
Ajuste de profundidad

Bertolini

Kit Triplo Balcão 2Gaveta Triple Kit Base 2Drawer Kit Triple Moble Base 2Cajón



ATENÇÃO:

-Ler e observar atentamente toda a instrução antes de iniciar a montagem.
-Monte o móvel sobre uma forração, de preferência em cima de uma mesa.
-Somente aperte os Parafusos após a montagem do móvel.
-Observe que nas Laterais existe uma etiqueta de indicação.

ATTENTION:

-Read the instructions carefully before starting the assembly
-Assemble the cabinet on a carpet on top of a table if possible.
-Fasten the screws only after the cabinet complete assembling.
-Observe that there is an indication label on the side units.

ATENCIÓN:

-Lea y fíjese atentamente en la esquemática de la ensamblaje, antes de armar el mueble
-Arme el mueble sobre una superficie protegida, de preferencia arriba de una mesa.
-Solamente apriete los Tornillos después del ensamblaje del mueble.
-Fíjese que en la lateral existe una etiqueta que indica la dirección

Superior /Upper/Supeior

Quantidade
Quantity
Cantidad

- 1 Lateral /Side Panel/Lateral
- 2 Base /Upper panel/Base
- 3 Prateleira/Shelf/Entrepaino
- 4 Fundo /Bottom/Fondo
- 5 Fundo Central/Central Bottom/ Fondo Central
- 6 Coluneta/Column/Vigueta
- 7 Porta Direita /Right Door/Puerta Derecha
- 8 Porta Esquerda /Left Door/Puerta Izquierda
- 9 Tampo/Top/Tabla

02
03
01
01
01
01
02
01
01

Inferior /Bottom/Inferior

Quantidade
Quantity
Cantidad

- 10 Lateral /Side Panel/Lateral
- 11 Base /Upper panel/Base
- 12 Prateleira/Shelf/Entrepaino
- 13 Fundo /Bottom/Fondo
- 14 Travessa/ Crossplace /Travessano
- 15 TravessaMenor/Smaller Crossplace/Travessano Menor
- 16 Coluneta/Column/Vigueta
- 17 Porta Direita /Right Door/Puerta Derecha
- 18 Porta Esquerda /Left Door/Puerta Izquierda
- 19 Porta Menor/Smaller Door/Puerta Menor
- 20 Espelho de Gaveta /Drawer Front/Espajo del Cajón
- 21 Gaveta /Drawer/Espacio interno del Cajón
- 22 Fundo da gaveta/Drawer Botom/Fondo interno del cajón
- 23 Corrediça Direita /Right slide/Deslizador de la derecha
- 24 Corrediça Esquerda/ left slide/Deslizador de la izquierda
- 25 Suporte para pés/Leg's support/Soporte para patas
- 26 Pés /Legs/Patas

02
01
01
01
01
01
01
01
01
01
02
02
02
02
02
04
04

Vidro Desl./Class./Vidrio

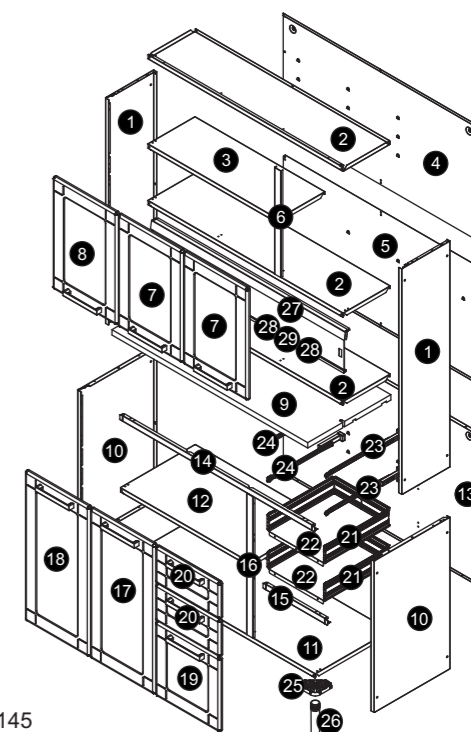
Quantidade
Quantity
Cantidad

- 27 Guia Vidro/Glass Guide/ Guia Vidrio
- 28 Vidro /Glass/Vidrio
- 29 Guia Vidro Plastico/Glass Plastic Guide/Guía Vidrio Pl.

01
02
01

Ref:

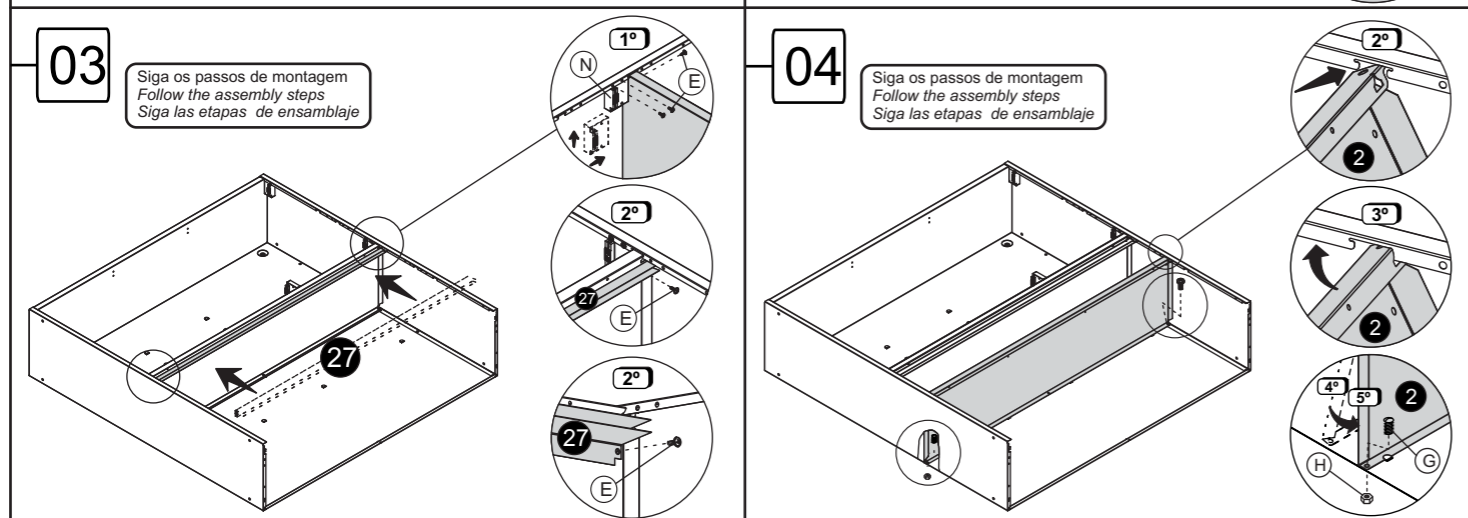
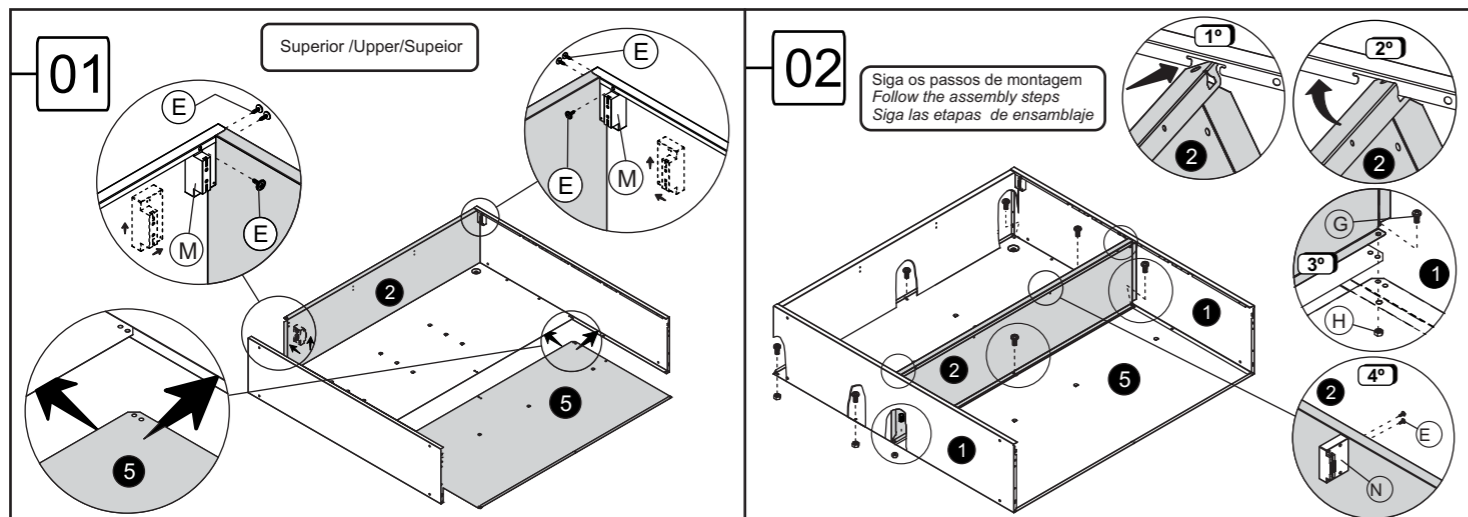
6144- 6145

Acessórios
Hardware
AccesoriosQuantidade
Quantity
Cantidad

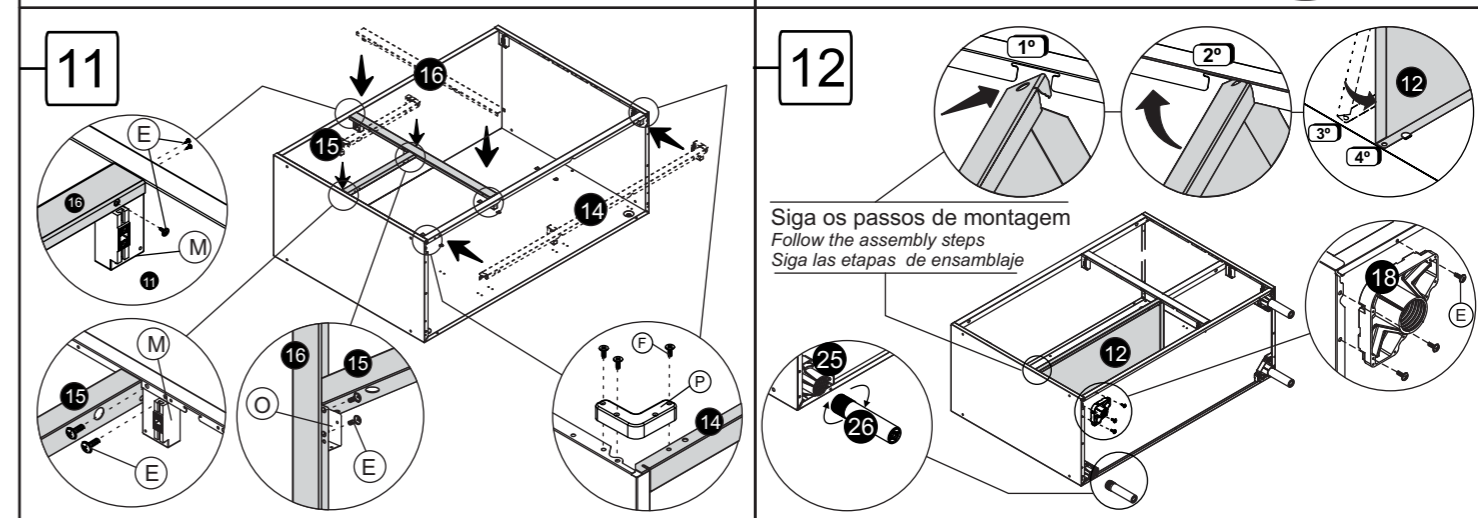
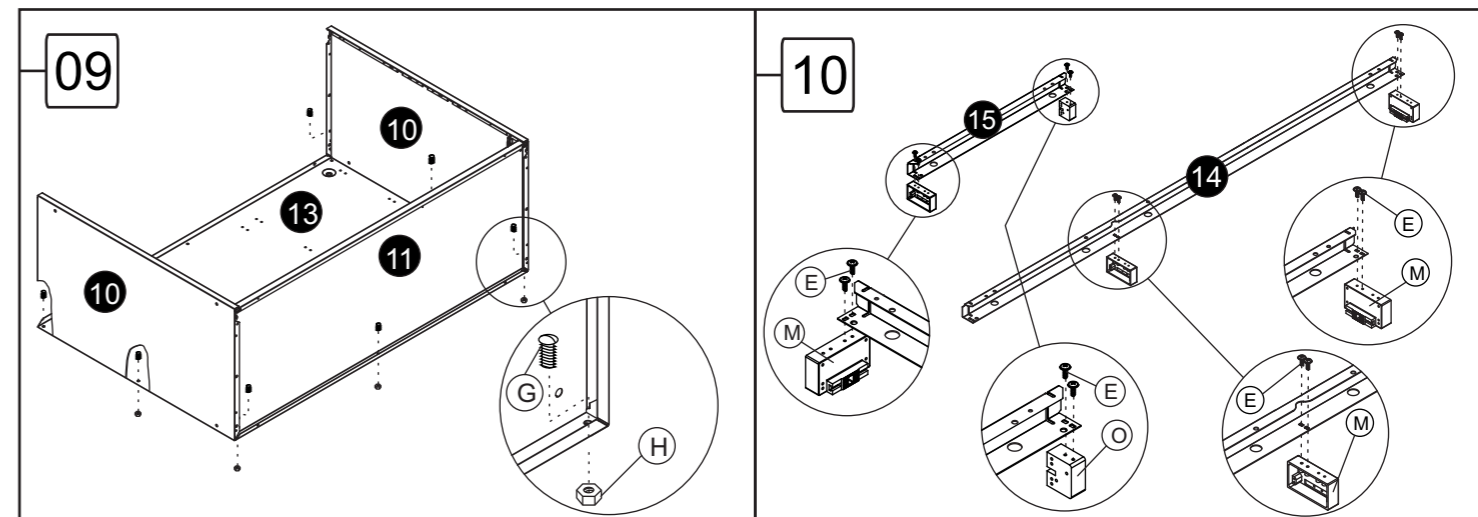
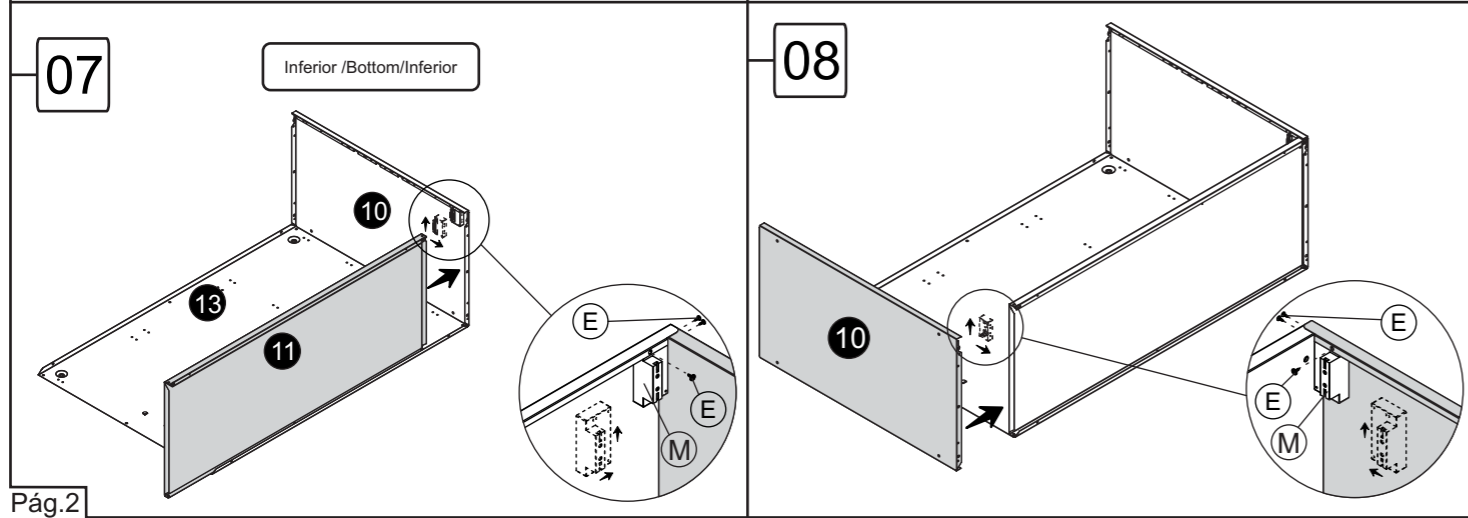
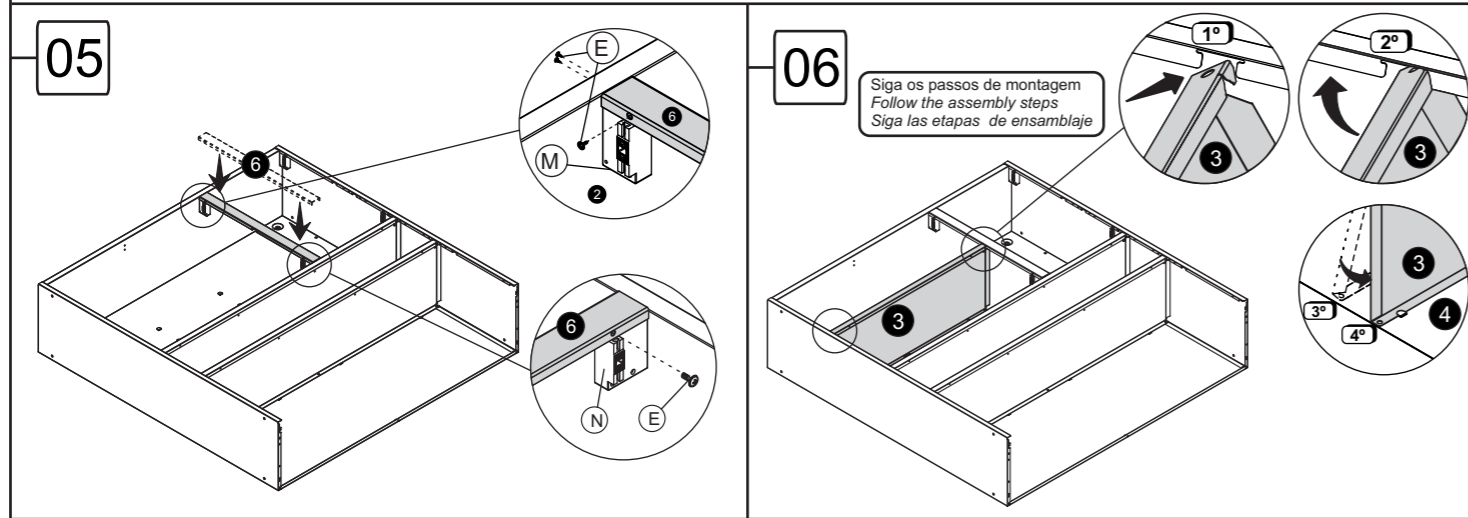
- | | | | |
|---|--|--|----|
| A | | Parafuso AA 4,8x45 Screw AA 4,8x45 Tornillo AA 4,8x45 | 02 |
| B | | Bucha S8 Bushing S8 Taco S8 | 02 |
| C | | Parafuso AA 4,2x9,5 Screw AA 4,2x9,5 Tornillo AA 4,2x9,5 | 42 |
| D | | Parafuso MF 3,5x14 Screw MF 3,5x14 Tornillo MF 3,5x14 | 05 |
| E | | Parafuso MP 3,5x10 Screw MP 3,5x10 Tornillo MP 3,5x10 | 75 |
| F | | Parafuso MP 3,5x9 Screw MP 3,5x9 Tornillo MP 3,5x9 | 14 |
| G | | Parafuso 3/16x5/16 Screw 3/16x5/16 Tornillo 3/16x5/16 | 25 |
| H | | Porca 3/16 Nut 3/16 Tuerca 3/16 | 25 |
| I | | Tapa furo Ø 6,5mm Hole cap Ø 6,5mm Tapa agujeroØ 6,5mm | 16 |
| J | | Tapa furo Ø 10mm Hole cap Ø 10mm Tapa agujero Ø 10mm | 12 |
| K | | Tapa furo Ø 3mm Hole cap Ø 3mm Tapa agujero Ø 3mm | 08 |

Acessórios
Hardware
AccesoriosQuantidade
Quantity
Cantidad

- | | | | |
|---|--|---|----|
| L | | Dobradiça Hinge Bisagra | 12 |
| M | | Calço Wedge Calce | 09 |
| N | | Calço Maior Larger Wedge Calce Maior | 03 |
| O | | Calço Wedge Calce | 01 |
| P | | Cantoneira Corner Corner | 02 |
| Q | | Prolongador Protractor Prolongador | 04 |
| R | | Amortecedor Shok-absorber Amortiguador | 20 |
| S | | Parafuso MP 3,5x30 Screw MP 3,5x30 Tornillo MP 3,5x30 | 16 |
| T | | Bucha Bushing Taco | 16 |
| U | | Puxador Handle Tirador | 08 |



TIPLA MÚTIPLA MÚTIPLA MÚTIPLA



TIPLA MÚTIPLA MÚTIPLA MÚTIPLA

