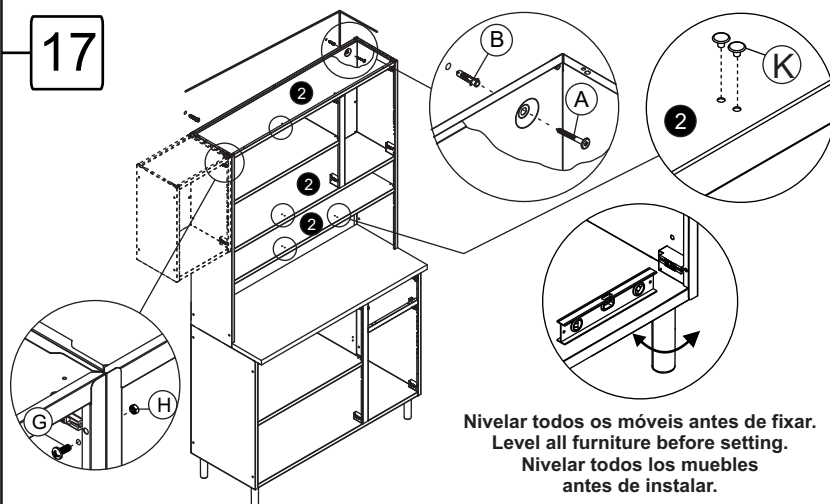


17



Fixação na Parede Fastening to the wall Fijación a la pared

IMPORTANTE:

Para sua segurança, fixe o móvel na parede com o acessório fornecido pela Bertolini. **OBS.:** A Bertolini não se responsabilizará por acidentes decorrentes da não observância desta norma e pela fragilidade da parede.

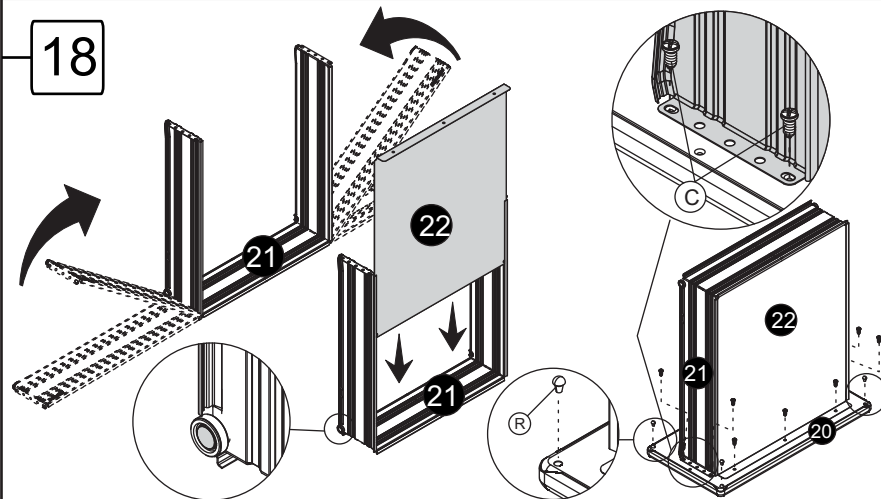
IMPORTANT:

For your safety, fasten the cabinet to the wall with the accessory furnished by Bertolini. **NOTE.:** Bertolini will not be responsible for accidents resulting from non observing this norm or by the weakness of the wall.

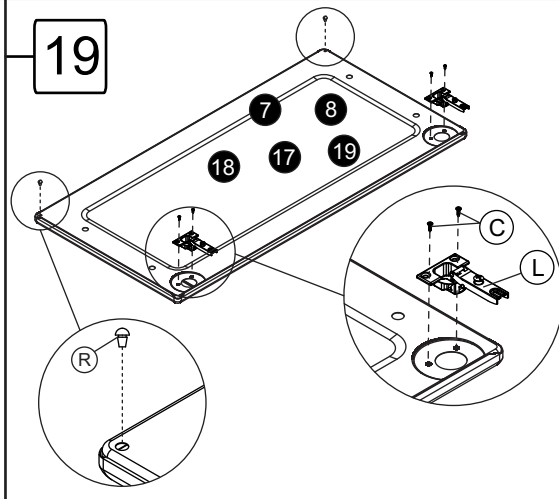
IMPORTANTE:

Para su seguridad, fije el mueble en la pared con el accesorio suministrado por Bertolini. **OBS.:** Bertolini no se responsabilizará por accidentes ocasionados por la inobservancia de esta norma y por la fragilidad de la pared.

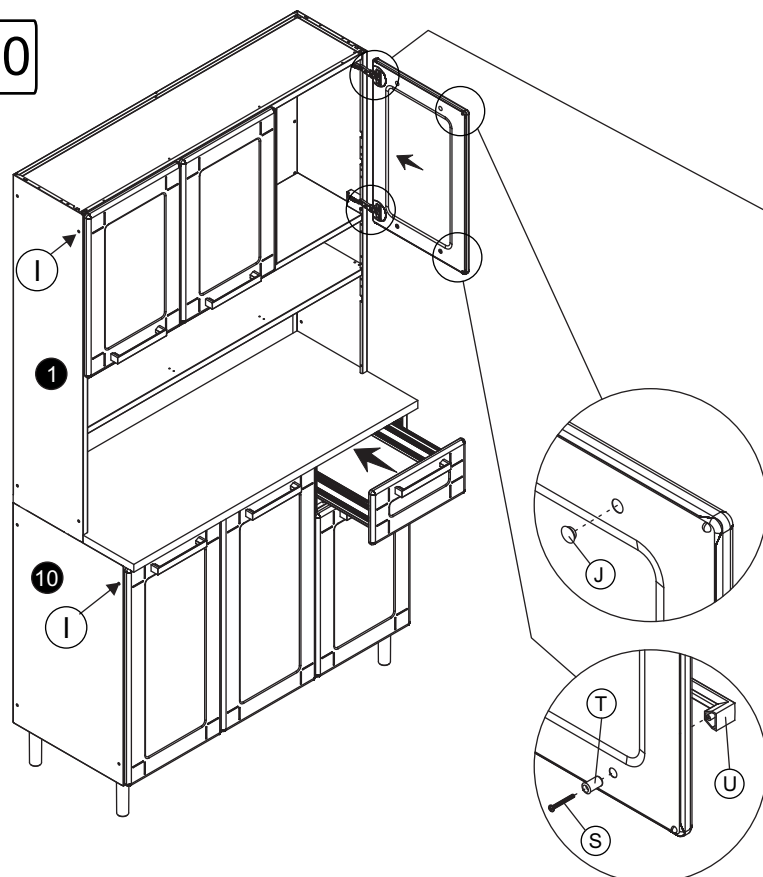
18



19

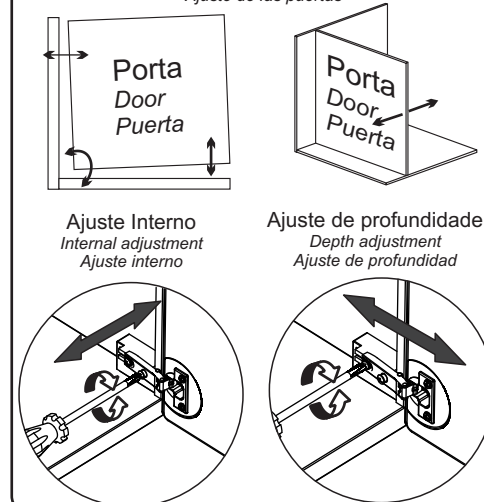


20



Colocar item (I) nas Laterais (1) e (10).
Place item (I) in the Sides (1) and (10).
Fije el ítem (I) en las Laterales (1) y (10).

Ajuste das portas Door adjustment Ajuste de las puertas



ATENÇÃO:
-Ler e observar atentamente toda a instrução antes de iniciar a montagem.
-Monte o móvel sobre uma forração, de preferência em cima de uma mesa.
-Somente aperte os Parafusos após a montagem do móvel.
-Observe que nas Laterais existe uma etiqueta de indicação.
ATENCIÓN:
-Read the instructions carefully before starting the assembly
-Assemble the cabinet on a carpet on top of a table if possible.
-Fasten the screws only after the cabinet complete assembling.
-Observe that there is an indication label on the side units.
ATENCIÓN:
-Lea y fíjese atentamente en la esquemática de la ensamblaje, antes de armar el mueble
-Arme el mueble sobre una superficie protegida, de preferencia arriba de una mesa.
-Solamente apriete los Tornillos después del ensamblaje del mueble.
-Fíjese que en la lateral existe una etiqueta que indica la dirección

Superior /Upper/Supeior

- 1 Lateral /Side Panel/Lateral
- 2 Base /Upper panel/Base
- 3 Prateleira/Shelf/Entrepaino
- 4 Fundo /Bottom/Fondo
- 5 Fundo Central/Central Bottom/ Fondo Central
- 6 Coluneta/Column/Vigueta
- 7 Porta Direita /Right Door/Puerta Derecha
- 8 Porta Esquerda /Left Door/Puerta Izquierda
- 9 Tampo/Top/Tabla

Quantidade
Quantity
Cantidad

- 02
- 03
- 01
- 01
- 01
- 01
- 02
- 01
- 01

Inferior /Bottom/Inferior

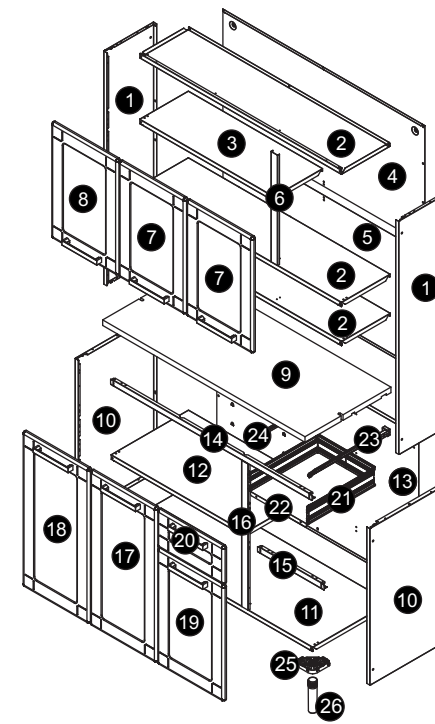
- 10 Lateral /Side Panel/Lateral
- 11 Base /Upper panel/Base
- 12 Prateleira/Shelf/Entrepaino
- 13 Fundo /Bottom/Fondo
- 14 Travessa/ Crosspiace /Travessano
- 15 TravessaMenor/Smaller Crosspiace /Travessano Menor
- 16 Coluneta/Column/Vigueta
- 17 Porta Direita /Right Door/Puerta Derecha
- 18 Porta Esquerda /Left Door/Puerta Izquierda
- 19 Porta Menor/Smaller Door/Puerta Menor
- 20 Espelho de Gaveta /Drawer Front/Espejo del Cajón
- 21 Gaveta /Drawer/Espacio interno del Cajón
- 22 Fundo da gaveta/Drawer Botton/Fondo interno del cajón
- 23 Corrediça Direita /Right slide/Deslizador de la derecha
- 24 Corrediça Esquerda/ left slide/Deslizador de la izquierda
- 25 Suporte para pés/Leg's support/Soporte para patas
- 26 Pés /Legs/Patas

Quantidade
Quantity
Cantidad

- 02
- 01
- 01
- 01
- 01
- 01
- 01
- 01
- 01
- 01
- 01
- 01
- 01
- 01
- 01
- 04
- 04

Bertolini

Kit Triplo Balcão 1Gaveta Triple Kit Base 1Drawer Kit Triple Moble Base 1Cajón



Ref:

6142- 6143

Acessórios Hardware Accesorios

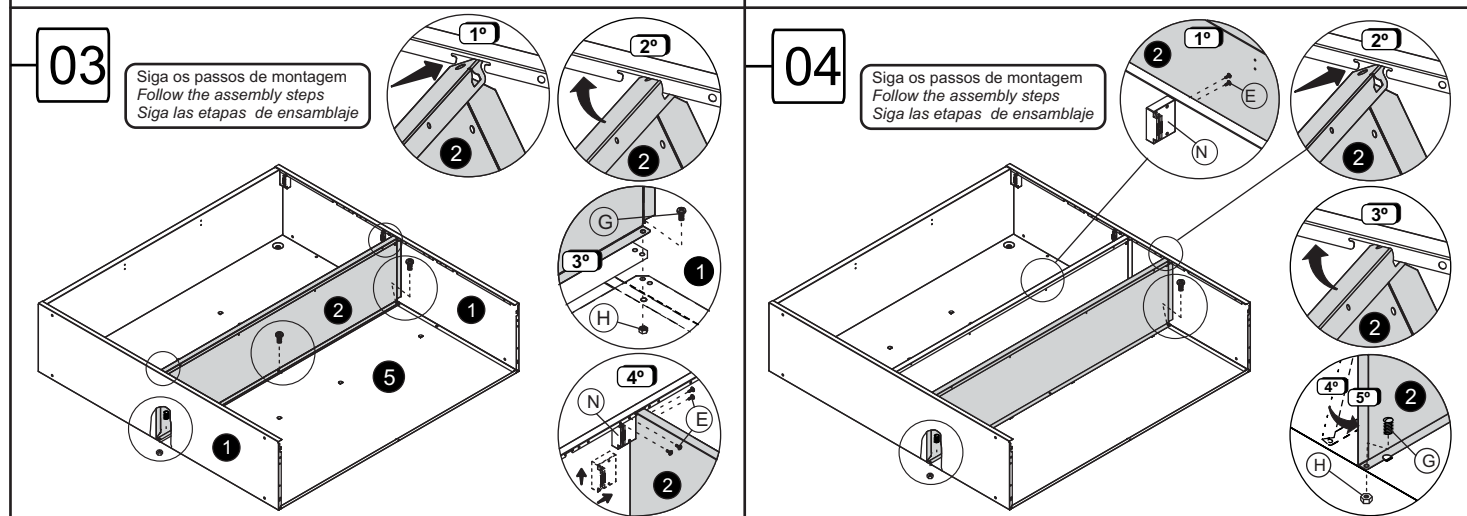
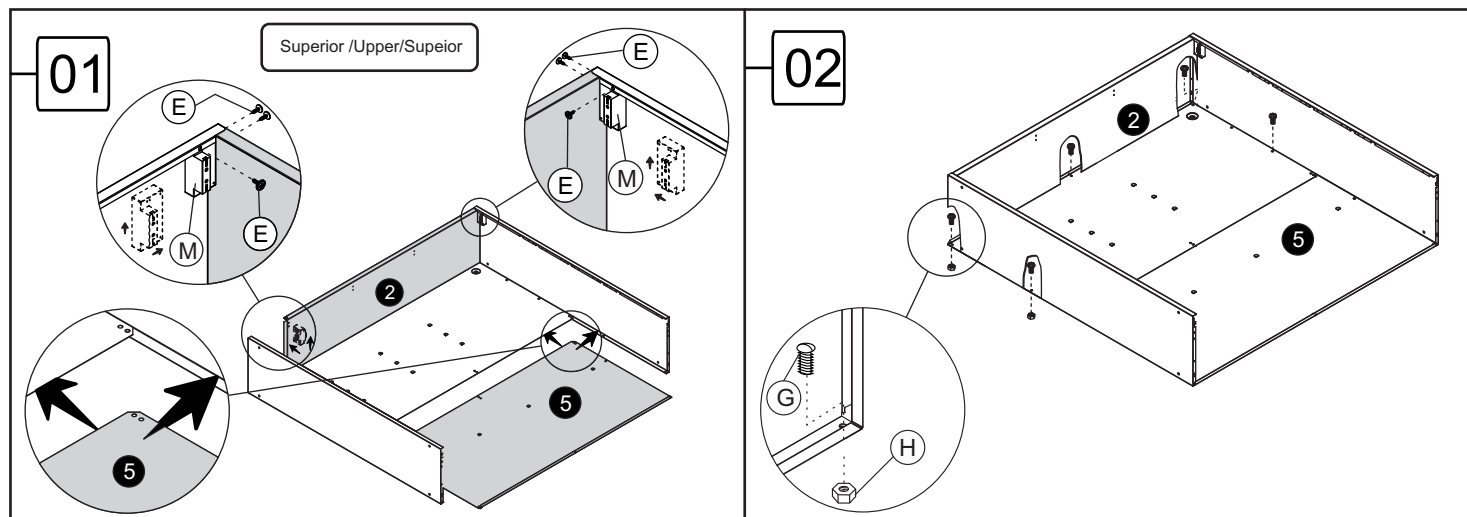
Quantidade
Quantity
Cantidad

- | | | | |
|---|--|--|----|
| A | | Parafuso AA 4,8x45
Screw AA 4,8x45
Tornillo AA 4,8x45 | 02 |
| B | | Bucha S8
Bushing S8
Taco S8 | 02 |
| C | | Parafuso AA 4,2x9,5
Screw AA 4,2x9,5
Tornillo AA 4,2x9,5 | 33 |
| D | | Parafuso MF 3,5x14
Screw MF 3,5x14
Tornillo MF 3,5x14 | 05 |
| E | | Parafuso MP 3,5x10
Screw MP 3,5x10
Tornillo MP 3,5x10 | 71 |
| F | | Parafuso MP 3,5x9
Screw MP 3,5x9
Tornillo MP 3,5x9 | 10 |
| G | | Parafuso 3/16x5/16
Screw 3/16x5/16
Tornillo 3/16x5/16 | 25 |
| H | | Porca 3/16
Nut 3/16
Tuerca 3/16 | 25 |
| I | | Tapa furo Ø 6,5mm
Hole cap Ø 6,5mm
Tapa agujero Ø 6,5mm | 16 |
| J | | Tapa furo Ø 10mm
Hole cap Ø 10mm
Tapa agujero Ø 10mm | 12 |
| K | | Tapa furo Ø 3mm
Hole cap Ø 3mm
Tapa agujero Ø 3mm | 08 |

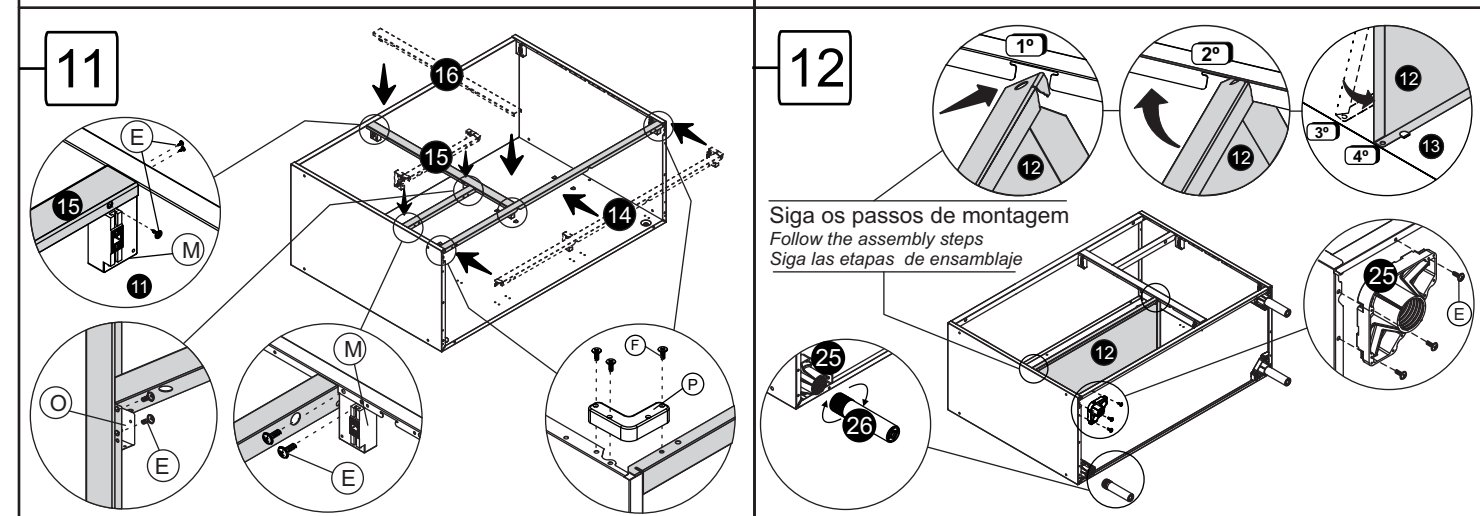
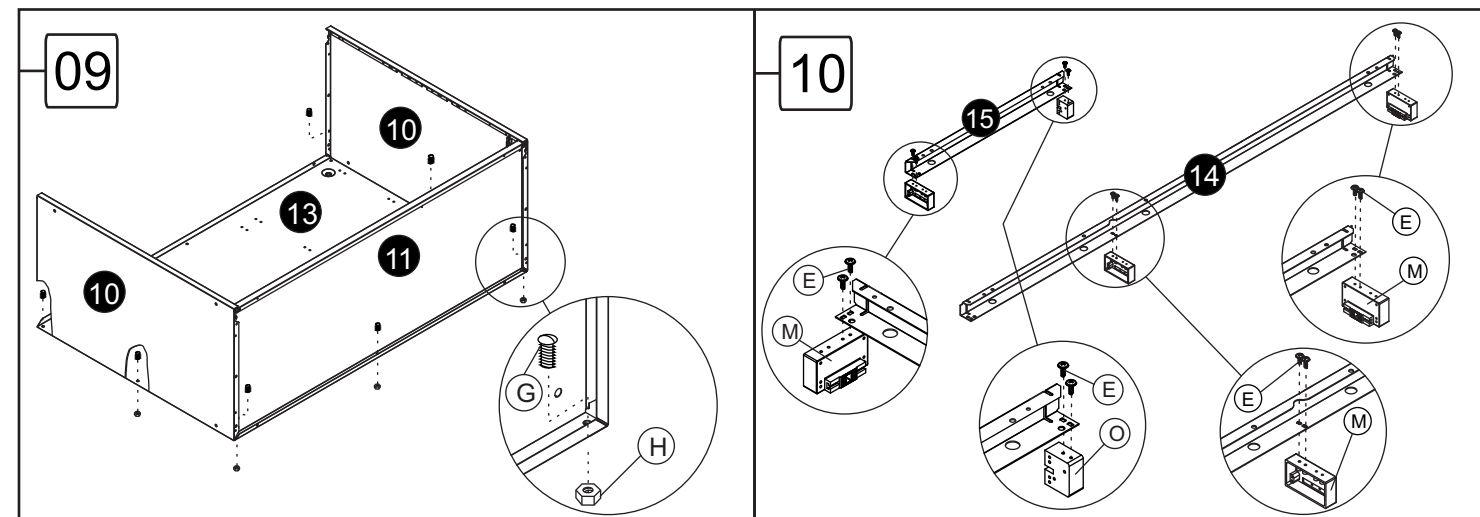
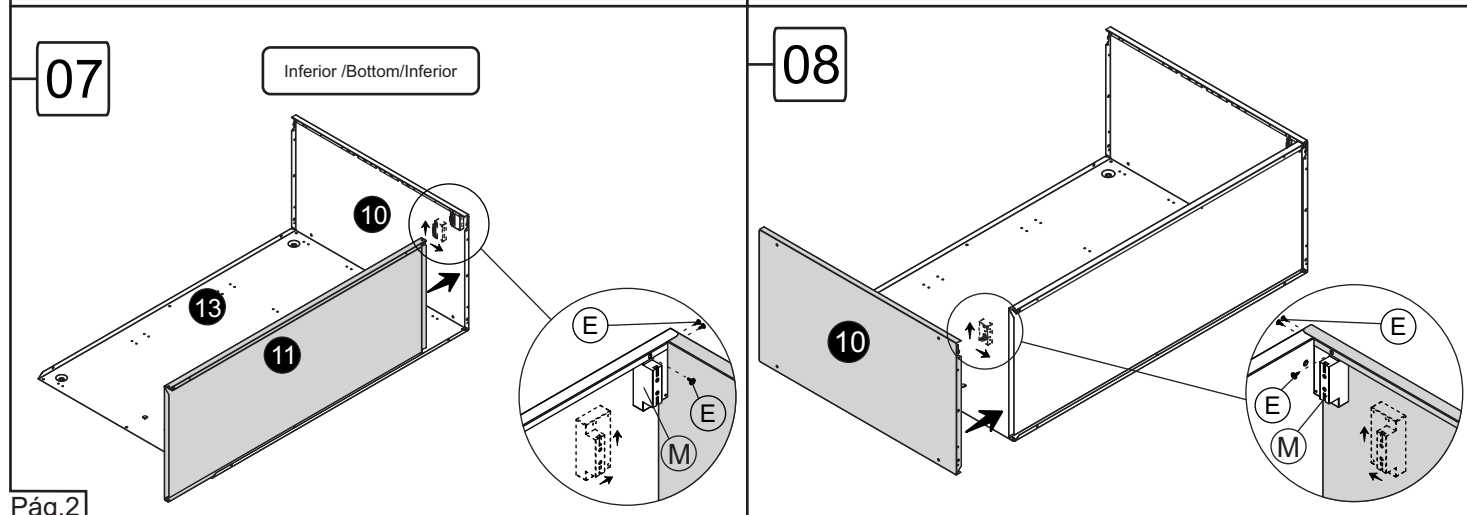
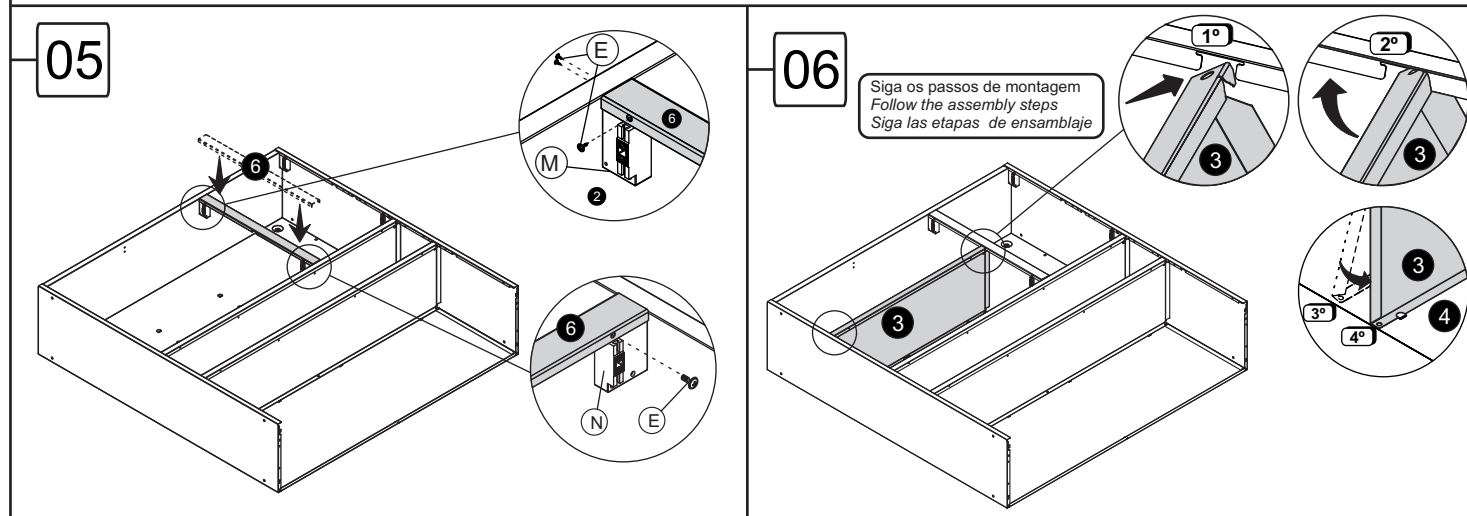
Acessórios Hardware Accesorios

Quantidade
Quantity
Cantidad

- | | | | |
|---|--|---|----|
| L | | Dobradiça
Hinge
Bisagra | 12 |
| M | | Calço
Wedge
Calce | 09 |
| N | | Calço Maior
Larger Wedge
Calce Maior | 03 |
| O | | Calço
Wedge
Calce | 01 |
| P | | Cantoneira
Corner
Corner | 02 |
| Q | | Prolongador
Protractor
Prolongador | 02 |
| R | | Amortecedor
Shok-absorber
Amortiguador | 16 |
| S | | Parafuso MP 3,5x30
Screw MP 3,5x30
Tornillo MP 3,5x30 | 14 |
| T | | Bucha
Bushing
Taco | 14 |
| U | | Puxador
Handle
Tirador | 07 |



TIPLA MÚTIPLA MÚTIPLA MÚTIPLA



TIPLA MÚTIPLA MÚTIPLA MÚTIPLA

